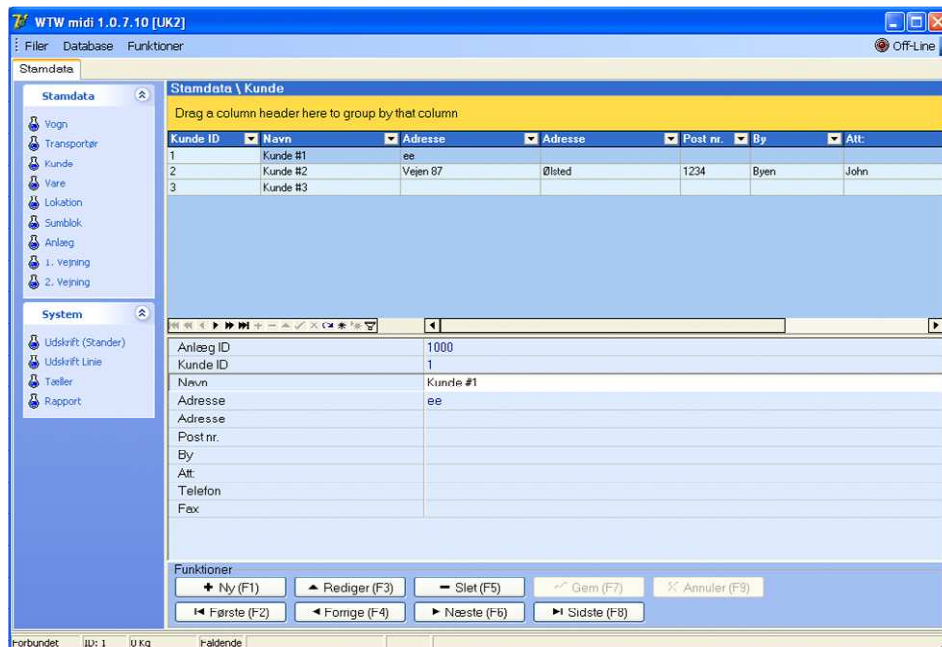


Effektivt, fleksibelt med og med vide anvendelsesmuligheder.

Program Beskrivelse

Danvægts softwareprogram MAUS_LE er et effektivt vejeprogram til såvel større som mindre virksomheder. Takket være den strukturerede opbygning er det muligt løbende at udvide MAUS-LE til yderligere funktionalitet i takt med at behovet vokser.



Eksempel på skærmbillede fra stamdataklienten

Danvægts softwareprogram MAUS_LE er et effektivt vejeprogram til såvel større som mindre virksomheder. Takket være den strukturerede opbygning er det muligt løbende at udvide MAUS-LE til yderligere funktionalitet i takt med at behovet vokser.

MAUS-LE arbejder på en SQL database. Den kan som udgangspunkt arbejde på den gratis MSDE database fra Microsoft, og data kan så senere hvis behovet opstår overføres til Den større MS-SQL database. Det er også muligt at udvide en bestående MS-SQL database med et tabel sæt til MAUS-LE.

MAUS LE er grundlæggende 2 software applikationer: den ene, stamdataklienten benyttes til veligeholdelse af stamdata, samt til betjent vejning. Vejeklienten benyttes til chaufførbetjent vejning.

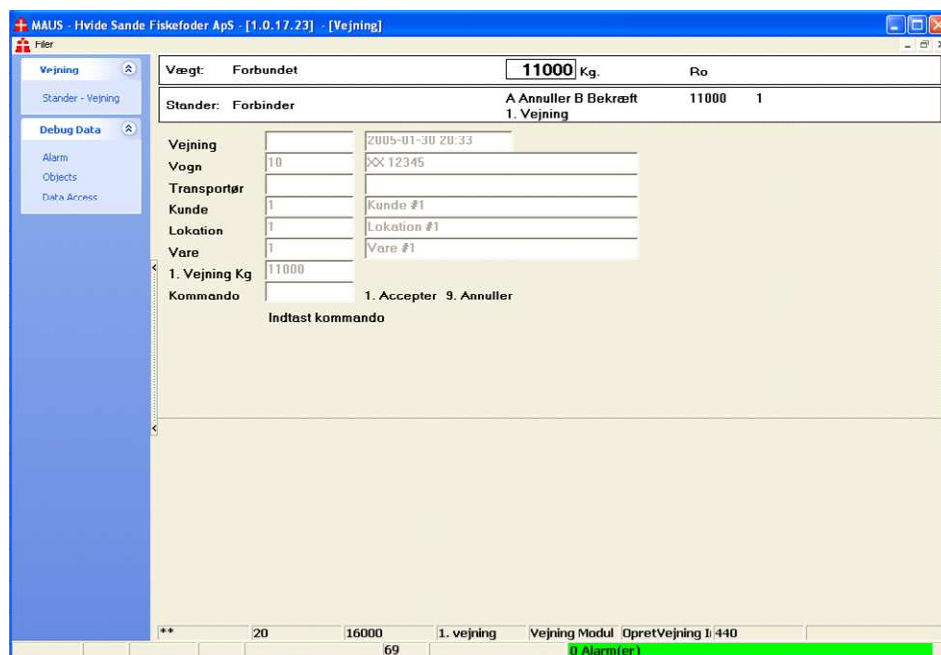
Grunddelen kan udvides med flere vejeklienter og vægte. Ved tilkøb af vejeklienten kan den udvides med muligheden for chauffør betjent vejning f.eks. gennem brug af terminaler ved vægten.

Brugen af MAUS åbner for muligheden for at benytte et mix af både operatør-betjening og chauffør-betjening indenfor samme vejested, men f.eks. på forskellige tidspunkter af døgnet.

MAUS-LE giver brugeren enkel adgang til detaljerede data. Vejesequensen er under stadig udvikling og er i høj grad konfigurerbar for de enkelte klienter via parametre i tabelinterfacet

Stamdataklienten og vejeklienten har hvert sit bruger interface. Stamdataklienten, vist på forrige side, er designet til den erfarne bruger med overblik, som har en række data til rådighed samtidigt, og kan som nævnt også sættes op til operatørbetjent vejning.

Vejeklienten, vist her, er designet til brug på touch skærm eller andet med en ukyndig operatør, Den ukyndige operatør guides igennem en vejesekvens med sekventiel præsentation af data.



Eksempel på skærbillede fra vejeklienten

MAUS LE rummer mulighed for en række kundetilpassede vejeprocesser som kan konfigureres af Danvægt A/S efter samråd med kunden. Der er således som standard en række moduler i MAUS LE til dataopsamling. Der er formodentlig ingen der har brug for alle disse moduler samtidig hvorfor de ubenyttede moduler "slukkes" fra vejeprogrammet når de ikke benyttes.

For MAUS LE medfølger et integreret rapport værktøj som muliggør at den erfarne bruger kan designe sine egne rapporter. Som standard medfølger naturligvis de her viste fordefinerede rapporter som vil dække de flestes behov.:

Følgende moduler er standard i MAUS LE

1. Vogn
2. Kunde
3. Lokation
4. Sumblok (i rapport form)
5. Vare
6. Kildekommune
7. Akselvejning
8. Container
9. Leverandør
10. ISAG
11. Flere vægte

Rapporter fra MAUS LE

1. Vejeoversigt sato sorteret
 2. Vejeoversigt vogn sorteret
 3. Vejeoversigt kunde sorteret
 4. Tilrettet vejebon med kundenavn efter ønske
- Fil Export af vejninger til brug i f.eks. Microsoft Excel eller tilsvarende